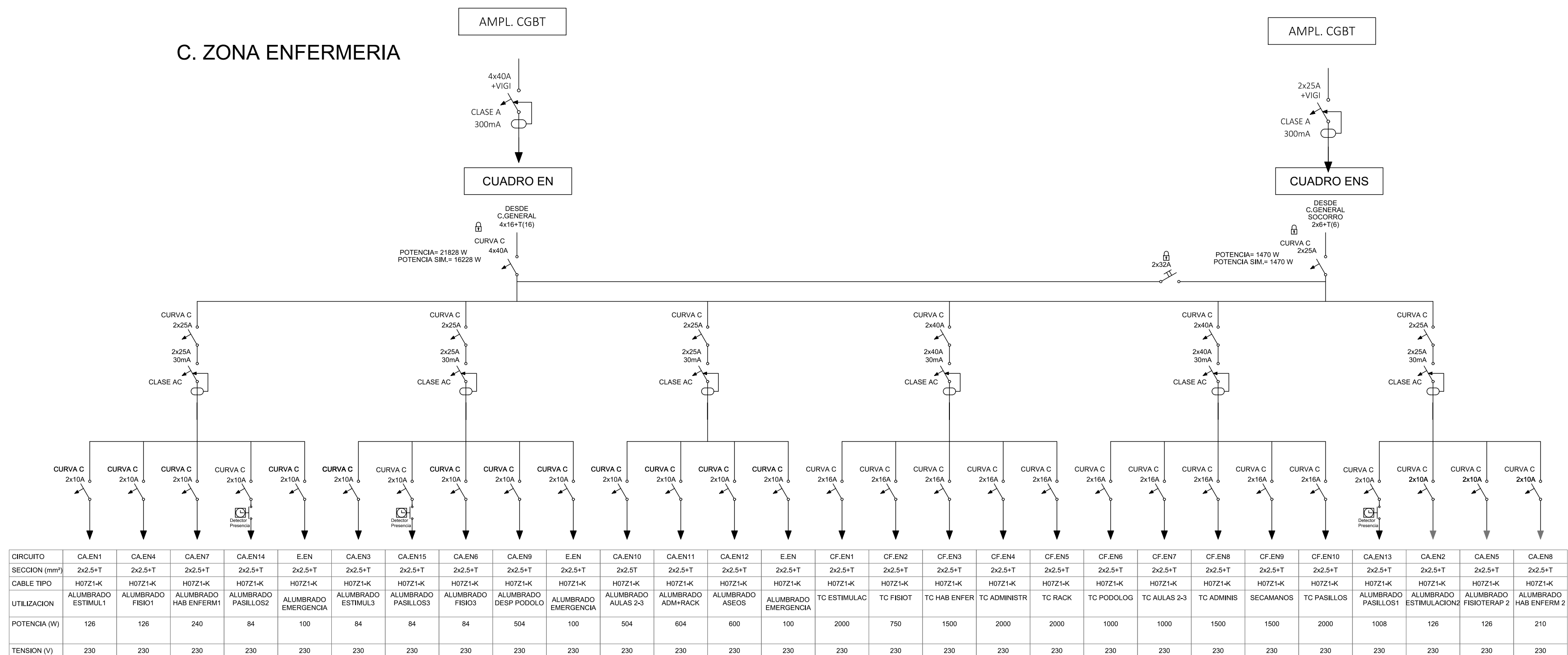
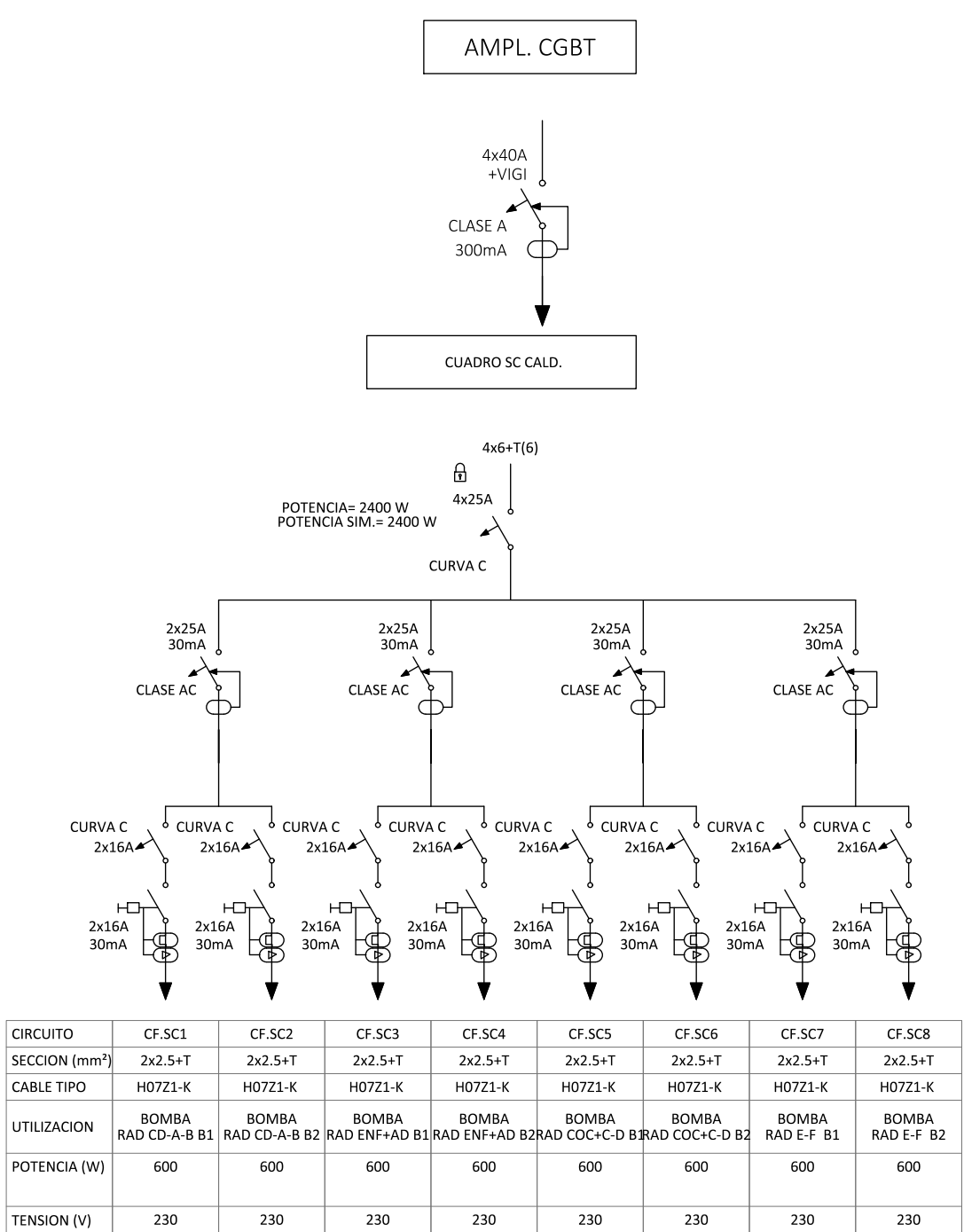
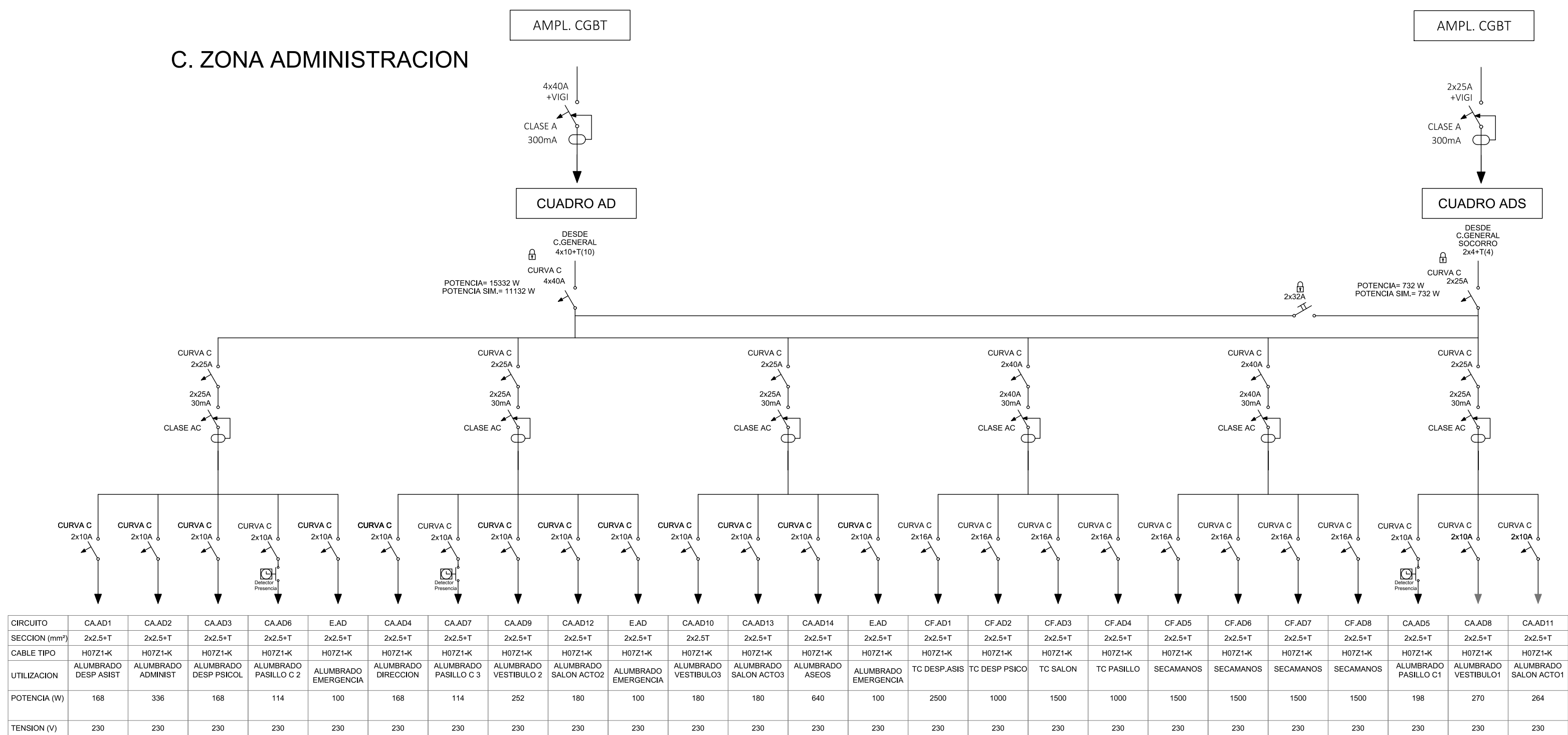


C. ZONA ENFERMERIA



C. ZONA ADMINISTRACION



PROYECTO DE EJECUCIÓN
DE OBRAS DE REFORMA PARA LA IMPLANTACIÓN
DE UNIDADES DE CONVIVENCIA EN LA RESIDENCIA
Y CENTRO DE DÍA "NUEVO VERSALLES" EN
FUENLABRADA (28942 MADRID) A TRAVÉS DEL PLAN
DE RECUPERACIÓN, TRANSFORMACIÓN Y
RESILIENCIA - FINANCIADO POR LA UNIÓN
EUROPEA - NEXT GENERATION EU

SITUACION
AVENIDA NUEVO VERSALLES 18G - 28946 - FUENLABRADA (MADRID)

PLANO

ESQUEMAS UNIFILARES 3